



O'r chwith: Dr Rhodri Llwyd Morgan-Cyfarwyddwr y Gymraeg a Chysylltiadau Allanol a Chadeirydd Bwrdd Prosiect yr Hen Goleg; Gwenda Sippings-Llywydd Cymdeithas y Cyn-fyfyrwyr; Nate Pidcock-Llywydd Undeb Y Myfyrwyr; Yr Athro Elizabeth Treasure-Is-Ganghellor; Moc Lewis-Swyddog Diwylliant Cymraeg a Llywydd UMCA; Jim O'Rourke-Rheolwr Prosiect yr Hen Goleg; Louise Jagger-Cyfarwyddwr Datblygu a Chysylltiadau Alumno

Diweddariad Prosiect yr Hen Goleg

Mae'n bleser gennyf eich croesawu i'r diweddariad chwe-misol cyntaf hwn ar brosiect yr Hen Goleg i aelodau Cylch Cyfrannu'r Is-Ganghellor. Rydyn ni'n wirioneddol ddiolchgar am eich cymorth cynnar i'r Apêl Codi Arian a gobeithio y mwynhewch ddarllen am y datblygiadau allweddol a dysgu am y gwahaniaeth y mae'ch rhodd yn ei wneud.

Fel y gwelwch o'r ffotograff uchod, mae ein cynlluniau bellach i'w gweld ar hysbysfyrdau y tu allan i'r Hen Goleg. Mae llawer o gyffro yn eu cylch ymhlith ein myfyrwyr, staff a'r gymuned leol a thu hwnt. Ni allem fod wedi dor mor bell â hyn heb eich cymorth a'ch cefnogaeth chi, a chyn-fyfyrwyr a ffrindiau ar draws y byd. I gydnabod eich cymorth a'ch diddordeb parhaus yn y prosiect, byddwn yn eich gwahodd i gyflwyniadau fideo a sesiynau Holi ac Ateb rheolaidd y Cylch Cyfrannu, gyda'r digwyddiad cyntaf yn cael ei gynnal ym mis Gorffennaf.

Fel y gwyddoch, mae ein cynlluniau i drawsnewid yr Hen Goleg erbyn dathliadau canrif a hanner y Brifysgol yn 2022/23 ymhlith y rhai mwyaf uchelgeisiol y mae'r Brifysgol wedi ymgymryd â hwy erioed. Rwy'n falch o gael dweud nad yw'r prosiect ar ei hôl hi er gwaethaf heriau'r pandemig, ac rydym hyn yn oed yn fwy cyffrous am yr hyn yr ydym wedi'i gynllunio nawr ar draws ehangder yr Hen Goleg, yr adeiladau Sioraidd a'r atriwm newydd. Diolch i'n cynllunwyr, penseiri a pheiriannyddion talentog a chreadigol rydym bellach yn mireinio amserlenni'r dylunio mewnol a'r dodrefnu, a bron â chyrraedd cam olaf ein cynlluniau dylunio. Mae hyn yn dipyn o gamp o ystyried hyd a lled y prosiect gyda 143 o ystafelloedd dros 7 llawr mewn adeilad rhestredig graddfa 1 sydd â phensaerniaeth mor eclectig.

Ceir ffotograffau o'n cynlluniau yma:

Trosolwg yr Hen Goleg

Mae'r ffotograff o'r Cwad yn un o gyfres a gomisiynwyd yn arbennig i ddogfennu'r adeilad fel y mae nawr. Roeddwn i'n meddwl yr hoffech chi gael cipolwg sydyn ar un gofod sy'n dal llawer o atgofion i'n cyn-fyfyrwyr ac a fydd yn parhau'n ganolbwynt i'r adeilad pan fydd yn agor ei ddrysau yn 2023 gyda seddi i eistedd a mwynhau cyfarfodydd a gweithgareddau ac arddangosfeydd yn yr ystafelloedd cyfagos.



Mae ein Hapêl Codi Arian yn parhau ar garlam ac rydym bellach wedi cyrraedd £26m tuag at gyfanswm costau'r prosiect o £27m, diolch i'ch haelioni chi a phartneriaid cyllid. Mae'n hanfodol ein bod parhau i godi arian yn ystod dwy flynedd olaf y prosiect, felly rydym yn gobeithio'n fawr y byddwch chi'n ystyried parhau i gefnogi'r Apêl.

Mae fideo yr haf hwn yn un o blith nifer o fentrau i'n helpu i ddenu rhoddwyr newydd o bob rhan o'r byd. Bydd yr Apêl wrth wraidd ein hamcanion ar gyfer y dathliadau canrif a hanner ac yn cael ei hyrwyddo trwy nifer o weithgareddau a digwyddiadau proffil uchel. Mae grwpiau aduniad a chlybiau a chymdeithasau yn ymuno nawr hefyd i godi arian ar gyfer ein prif ofodau newydd megis y Ganolfan Wyddoniaeth, y Ganolfan Ddeialog ac Amgueddfa'r Brifysgol. Bydd ardaloedd eraill yn cael eu hyrwyddo yn yr hydref, felly cadwch lygaid amdanynt!

Roedd hi'n bwysig i'r Brifysgol o'r cychwyn cyntaf bod pawb a oedd yn cyfrannu at gronfa'r Hen Goleg yn cael eu cydnabod yn yr adeilad. Rwy'n falch i ddweud bod ein cyfleoedd i gydnabod rhoddwyr yn boblogaidd a bellach ar gael ar-lein. [Cydnabod Rhoddwyr](#)

Gobeithiaf y bydd y diweddariad arbennig hwn yn ddefnyddiol ac o ddiddordeb. Cysylltwch â Manon os hoffech gyfle i mi eich diweddarau'n personol am yr Apêl neu os hoffech drafod unrhyw agwedd ar y prosiect, rhodd neu ein cyfleoedd i gydnabod rhoddwyr.



Yn y cyfamser, hoffwn ddiolch yn ddiffuant i chi am eich cefnogaeth.

Dymuniadau gorau

Louise Jagger
Cyfarwyddwr - Datblygu a Chysylltiadau Alumno





Adroddiad Cynnydd yr Hen Goleg

Tîm Cynllunio a Chynlluniau Costio Ardaloedd

Mae'r tîm cynllunio a'r peirianyddion yn gwneud cynnydd da ac rydym bellach yn ôl ar y trywydd iawn ac wedi cwblhau cynlluniau RIBA 4. Mae holl waith cynllunio'r Hen Goleg bellach wedi'i orffen ac mae'r ardaloedd olaf, y ddau dŷ Sioraidd a'r atriwm newydd wedi'u cwblhau ym mis Mawrth â'r asesiadau cost cyn-tendr terfynol gan ein cwmni QS (RPA) erbyn diwedd mis Ebrill.

Gwneir penderfyniad am ostyngiadau chwyddiant ac arian wrth gefn wrth fireinio costau ar ôl i RPA gwblhau pob ardal, ond rydym yn ymwybodol y gellid gweld peth cynnydd a pheth lleihad i'r costau a nodwyd yn RIBA cam 3 ym mis Awst y llynedd, a'r gobaiht yw y byddwn yn agos iawn at y cyfanswm o £26m i gostau adeiladu..

Prif contractwr

Ym mis Ionawr, ar ôl cwblhau proses PQQ i hysbysebu am gwmnïau adeiladu oedd â diddordeb, rydym bellach yn barod i lunio rhestr fer a gwahodd tri chontractwr addas i gymryd rhan yn y broses dendr lawn yn seiliedig ar amserlen waith fanwl - sy'n caniatáu 8 wythnos ar gyfer cyflwyno'r pris/tendr erbyn canol mis Mehefin, er mwyn dechrau ar y safle ddiwedd mis Awst a gorffen ym mis Mawrth 2023.

Asbestos a chlirio'r adeilad

Cyflawnwyd arbedion cost sylweddol yn erbyn ein cyllideb ar gyfer cael gwared ar asbestos a byddwn yn cadw cronfa wrth gefn o oddeutu £50k i dalu am unrhyw ddarganfyddiadau neu gymhlethdodau anhysbys. Cwblhawyd y gwaith o glirio gwastraff diwydiannol/gwyddonol o'r atigau ac mae'r staff ystadau wedi clirio'r isloriau. Mae'r adran Gerdd wedi symud i'r Bwthyn a Brynamlwg a chafodd yr adran Archifau ei phacio a'i symud i Gogerddan. Mae Adran y Gymraeg hefyd wedi symud y llyfrau llyfrgell olaf i'w storio. Rydym wedi chwblhau'r gwaith clirio a storio rhywfaint o'r dodrefn i gael eu hailddefnyddio, a'r bwriad yw cael gwared â'r gweddill er mwyn cynnal gwerthiant cyhoeddus ym mis Gorffennaf. Dechreuodd y gwaith o dynnu asbestos ganol mis Chwefror gan ddechrau yn y tai Sioraidd a bydd yn gorffen ganol mis Gorffennaf.

Caniatâd Adeilad Rhestredig, Cymeradwyaeth Rheoliadau Adeiladu, Cymeradwyaeth Draenio, Cymeradwyaeth Priffyrdd

Mae'r rhain i gyd wrthi'n cael eu paratoi a byddant yn cael eu trafod yn fanwl â CADW a Cheredigion. Bydd rhywfaint o orgyffwrdd gyda thendro'r prif contractwr, cadarnhau'r cynllun costio terfynol a chais cynllunio'r maes parcio ond rydym yn bwriadu cadarnhau'r holl agweddau er mwyn dechrau ar y safle ym mis Awst.

Maes Parcio

Ar ôl dod i gytundeb â Cheredigion ar y cynllun, cyflwynwyd nifer o ddewisiadau i Eglwys Sant Mihangel. Cytunwyd ar ardal maes parcio'r Brifysgol, opsiynau i'r eglwys wella ei hardaloedd parcio, a goleuadau ac ati erbyn hyn. Bellach gallwn fynd ati i ddrafftio'r cytundebau cyfreithiol a gwneud cais am ganiatâd cynllunio a chaniatâd gan y Galluedd (corff yr Eglwys yng Nghymru) sy'n rheoli ystâd eiddo'r eglwys. Mae'r costau cyffredinol wedi cael eu lleihau'n sylweddol yn sgil cytundeb â Cheredigion ar broblemau draenio a dealltwriaeth na ddylai unrhyw waith olygu cloddio i lawr mwy na 300mm i osgoi cymhlethdodau gyda'r fynwent flaenorol sydd o dan yr ardaloedd parcio.

Mather & Co, Exhibitions and Collections

Mae Cara Cullen, ein Cydlynnydd Ymchwil Casgliadau, yn gwneud cynnydd arbennig wrth gadarnhau casgliadau'r Adrannau a'u lleoliadau a chysylltu ag Adrannau, yr Ysgol Gelf a'r adran Archifau. Mae Mather & Co yn gweithio ar ddyluniadau ac yn cynllunio ar gyfer yr arddangosfeydd mewn cydweithrediad ag ymchwil Cara ac ar y cyd ag arddangosfeydd y gellid o bosibl eu hychwanegu, sy'n cynnwys yr Athro Richard Lucas, Cadeirydd Sêr Cymru ac arddangosfa Cymru Fyw. Mae'r cynlluniau hefyd yn cynnwys Adran y Gyfraith, Dehongliad Cantorion Madrigal, ac arddangosfeydd eraill sy'n deillio o gyfleoedd cyllido ychwanegol. Bydd angen sicrhau cydweithio agos â'r dylunwyr mewnol o ASL a Lawray, a bydd ein trafodaethau i gytuno ar frandio a datblygu brand yn dechrau'n fuan, yn dilyn penodi Elfen, ein hymngynghorwr datblygu brand, yn ddiweddar.

Casgliad

Felly, rydym wedi cychwyn ar flwyddyn allweddol nawr i ddechrau adeiladu ymhen rhai misoedd. Mae hyn yn gofyn am benderfyniadau a chanlyniadau ar yr elfennau a nodwyd, a phenderfyniad terfynol gan Gyngor y Brifysgol ym mis Gorffennaf, ond mae gennym hyder hefyd ein bod ar y trywydd iawn. Efallai y byddwn hyd yn oed yn elwa o'r oedi yn 2020, wrth inni ddechrau'r cyfnod tendr adeiladu gyda llai o ansicrwydd o ran effeithiau posibl Covid a Brexit, ond mae gennym ddigon i'n cadw'n brysur!



Jim O'Rourke
Rheolwr Prosiect



Golygfa o'r grisiau tuag at Ystafell Seddon



Manylion ffenestr yn y Llyfrgell



Y Tŵr - engrifftiau o ardaloedd yn yr Hen Goleg sydd angen gwaith helaeth



Adroddiad Ymchwil Casgliadau

Ers dechrau fy ngwaith ym mis Hydref rwyf wedi bod yn ymchwilio i gasgliadau a hanes y Brifysgol ledled pob adran. Mae'r lluo o bobl eithriadol yr wyf wedi dod ar eu traws wedi gwneud argraff fawr arnaf. Daw llawer o'n casgliadau yn fyw oherwydd straeon y bobl sy'n gysylltiedig â nhw a'r gwaith arloesol a gyflawnwyd ganddynt.

Cafodd rhai trysorau eu datgelu yn ystod y broses o wagio'r Hen Goleg yn ddiweddar. Yn yr atig roedd cyfres o blatiau gwydr ac arnynt rai o'r delweddau cyntaf erioed o ronyn newydd; y meson. Roeddent yno yn sgil ymchwil E. J. Williams o'r Adran Ffiseg cyn yr Ail Ryfel Byd. Yn yr islawr roedd bocsys yn llawn archeoleg o fryngaer o'r Oes Haearn gan gynnwys maen melin ar gyfer malu grawn, darnau o grochenwaith a dernynnau o wal tŷ crwn.

Mae ein casgliadau yn cynnwys popeth o baentiadau Rossetti i sgerbwd pangolin. Mae gan IBERS gasgliad sy'n arwyddocaol yn fyd-eang o 35,000 o hadau gyda chyfrifyfrau yn dyddio i 1919. Casglwyd rhai o'r rhain o amgylcheddau a chynefinoedd nad ydynt yn bodoli mwyach. Mae ein casgliadau wedi cael eu siapio gan gymynroddion prin ac anghyffredin a bu casgliadau Aberystwyth o gymorth i sefydlu'r Llyfrgell Genedlaethol a'r Amgueddfa Genedlaethol yn y dyddiau cynnar. Roedd Dr Iorwerth Peate, curadur sefydlol Amgueddfa Genedlaethol Sain Ffagan, yn un o gyn-fyfyrwyr Aber a gwnaeth gyfraniad allweddol i ddiogelu diwylliant materol ac anniriaethol Cymru.

Roedd llawer o'r unigolion pwysicaf yn yr ymgyrch i sicrhau cydnabyddiaeth swyddogol i'r Gymraeg yn gysylltiedig ag Aberystwyth ac efallai fod hyn wedi cyfrannu at waddol yr ymchwil i ddwyieithrwydd y mae'r Brifysgol yn nodedig amdano.

Mae'r ymchwil ar gyfer yr Hen Goleg yn ymestyn y tu hwnt i wrthrychau. Rydym yn casglu hanes llafar y Brifysgol ac rwy'n gweithio ar brosiect gyda'r Adran Ddaearyddiaeth i fapio atgofion cyn-fyfyrwyr a Chymdeithas y Cyn-fyfyrwyr. Nid oes llawer o'n myfyrwyr presennol yn gwybod mai yn Aberystwyth yr oedd yr adrannau Gwleidyddiaeth Ryngwladol a Ddaearyddiaeth ac Anthropoleg cyntaf yn y byd. Ni wyddant ychwaith bod myfyrwyr Aberystwyth wedi cael sylw yn y wasg genedlaethol yn y 1960au am lwyddo i guddio portread ffug ar waliau'r Oriel Genedlaethol yn Llundain am sawl diwrnod i godi arian ar gyfer Wythnos Rag.



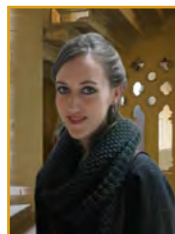
Givetto Aberragi, wedi'i arddangos am 10 diwrnod yn yr Oriel Genedlaethol



Athrawon. Tedi Millward a John Davies sy'n arwain y brotest yn galw am statws swyddogol yr iaith Gymraeg

Ar hyn o bryd rwy'n gweithio'n agos gyda'r cwmni dylunio arddangosfeydd Mather & Co i ganfod rhai o'r themâu a'r cysylltiadau sy'n uno'r casgliadau. Fe fydd chwe oriel yn yr Hen Goleg: oriel barhaol ar hanes y Brifysgol; oriel i arddangos casgliadau gwyddoniaeth y Brifysgol; oriel gelf ag iddi ofod dysgu, a thair oriel ar gyfer arddangosfeydd arbennig, dros dro, a chymunedol. Bydd hyn yn creu cyfleoedd cyffrous i gynnwys myfyrwyr wrth ymchwilio ac arddangos gwrthrychau yn y dyfodol.

Agwedd bwysig arall ar yr Hen Goleg fydd dangos bywyd myfyrwyr dros 150 o flynyddoedd ac rydym yn gobeithio casglu gwrthrychau ac atgofion cyn-fyfyrwyr am eu hamser yma. Rhan fawr o'n cynlluniau fydd cofnodi hanes llafar a mapio atgofion yr Hen Goleg ei hun.



Cadwch lygad allan am newyddion yr Hen Goleg trwy e-byst a'n tudalennau ar y cyfryngau cymdeithasol os hoffech chi gymryd rhan!

@Hen GolegAber, @ArchifPrifAber

Cara Cullen
Cydlynnydd Ymchwilio Casgliadau

Graffiti hanesyddol yn y Tŵr



